

BRETAGNE

IFRIA

LA FORMATION DE
LA FILIÈRE ALIMENTAIRE



1 an en alternance
70% du temps en entreprise



Diplôme visé : Licence
Professionnelle
IAA Gestion, Production et
valorisation - Management de la
Production en IAA



Formation gratuite
et rémunérée



Titulaire d'un Bac + 2 scientifique
ou technique (L2, DUT ou BTS, IAA,
maintenance, QLIO, génie des
procédés, chimie,...)
Admission sur entretien



IUT de Quimper (29)
Possibilités d'hébergement et de restauration



Débouchés
Responsable d'équipe de
production ou de maintenance
Adjoint responsable
de production
Technicien méthodes
Technicien optimisation
du process

LICENCE PRO MANAGEMENT DE LA PRODUCTION EN IAA



EXEMPLES DE MISSIONS EN ENTREPRISE

- Encadrement opérationnel d'un atelier de conditionnement
- Ordonnancement de l'activité d'un atelier
- Mise en place de documents de communication visuelle
- Utilisation et amélioration d'un logiciel de gestion de production (GPAO)
- Participation à l'élaboration du plan de maintenance préventive

ORGANISATION DE LA FORMATION

- Parcours personnalisé et évaluation par contrôle continu avec examen final
- Intervenants professionnels aux compétences reconnues
- Enseignements pratiques en lien étroit avec les entreprises
- Accompagnement individualisé
- Projet tutoré consacré à l'optimisation d'un atelier de production en IAA

POURQUOI CHOISIR L'IFRIA BRETAGNE ?

- 90 % des apprentis IFRIA trouvent leur entreprise grâce à nos équipes
- Formations de qualité
- Accompagnement personnalisé
- Intégration durable vers l'emploi

EN PARTENARIAT AVEC

Plus d'infos sur www.ifria-bretagne.fr
Ou au 02.98.64.55.51

UBO
Université de Bretagne Occidentale

IUT
Quimper

IUT de Quimper - Département GLT
02 98 90 85 76
www.univ-brest.fr/iutquimp

LICENCE PRO MANAGEMENT DE LA PRODUCTION EN IAA - GESTION DE PRODUCTION ET VALORISATION

ADMISSION ET SIGNATURE DU CONTRAT

Dossier de candidature accessible sur :
www.ifria-bretagne.fr

L'admissibilité est déclarée suite à l'examen du dossier scolaire et à un entretien de motivation.

La signature du contrat d'apprentissage avec une entreprise d'accueil valide définitivement l'entrée en formation du candidat.

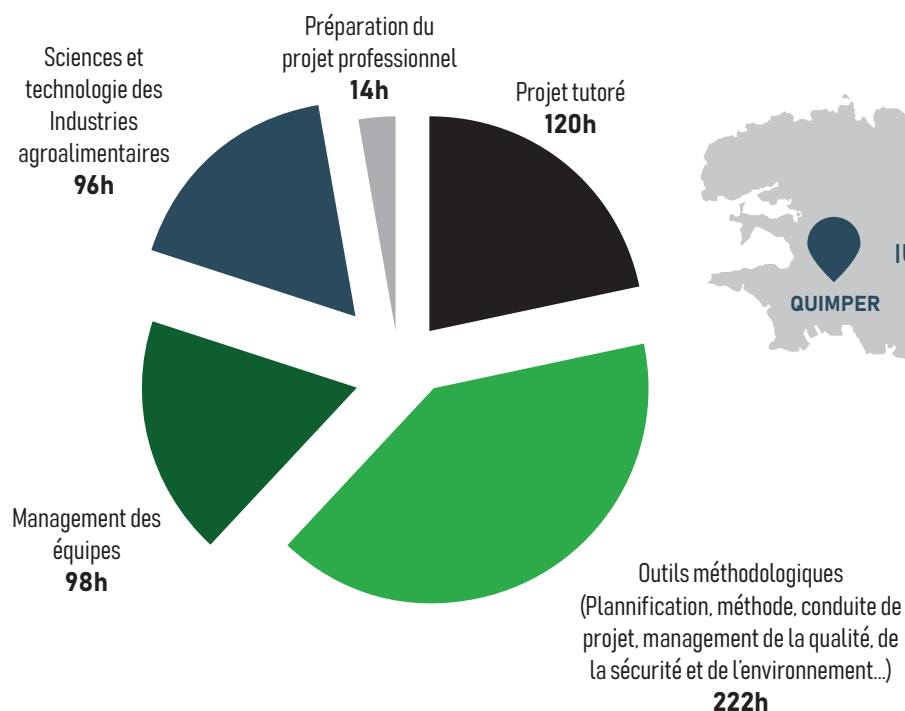
L'ALTERNANCE ÉCOLE / ENTREPRISE

L'apprenti alterne entre périodes de formation et périodes en entreprise.

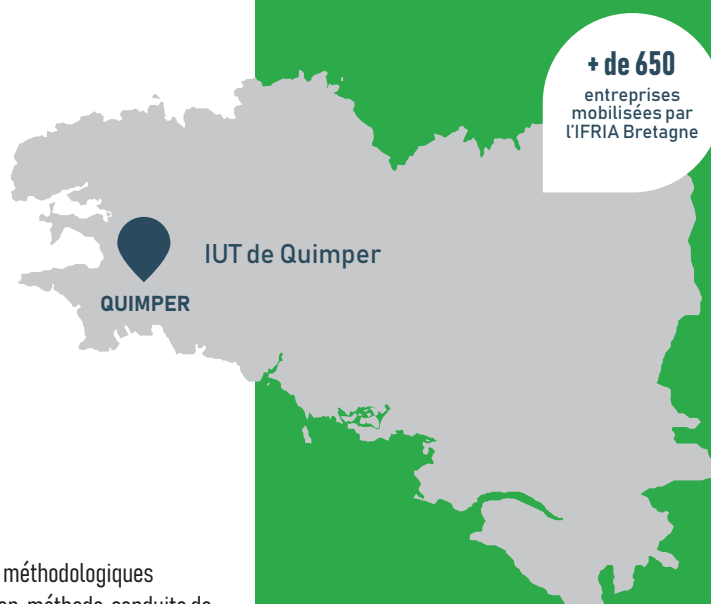
Il dispose d'un accompagnement individualisé, coordonné entre l'équipe pédagogique, son référent IFRIA Bretagne et son maître d'apprentissage - interlocuteurs clés de son parcours de formation.

Ensemble, ils lui fournissent les outils pédagogiques et professionnels pour acquérir progressivement les compétences et connaissances indispensables à l'acquisition de son diplôme.

PROGRAMME DE COURS SUR 1 AN



+ Rédaction et soutenance d'un mémoire de fin d'études



UN PARCOURS EN APPRENTISSAGE SOUTENU PAR :



S'INSCRIRE ET REJOINDRE L'IFRIA POUR LA PROCHAINE RENTRÉE :



www.ifria-bretagne.fr